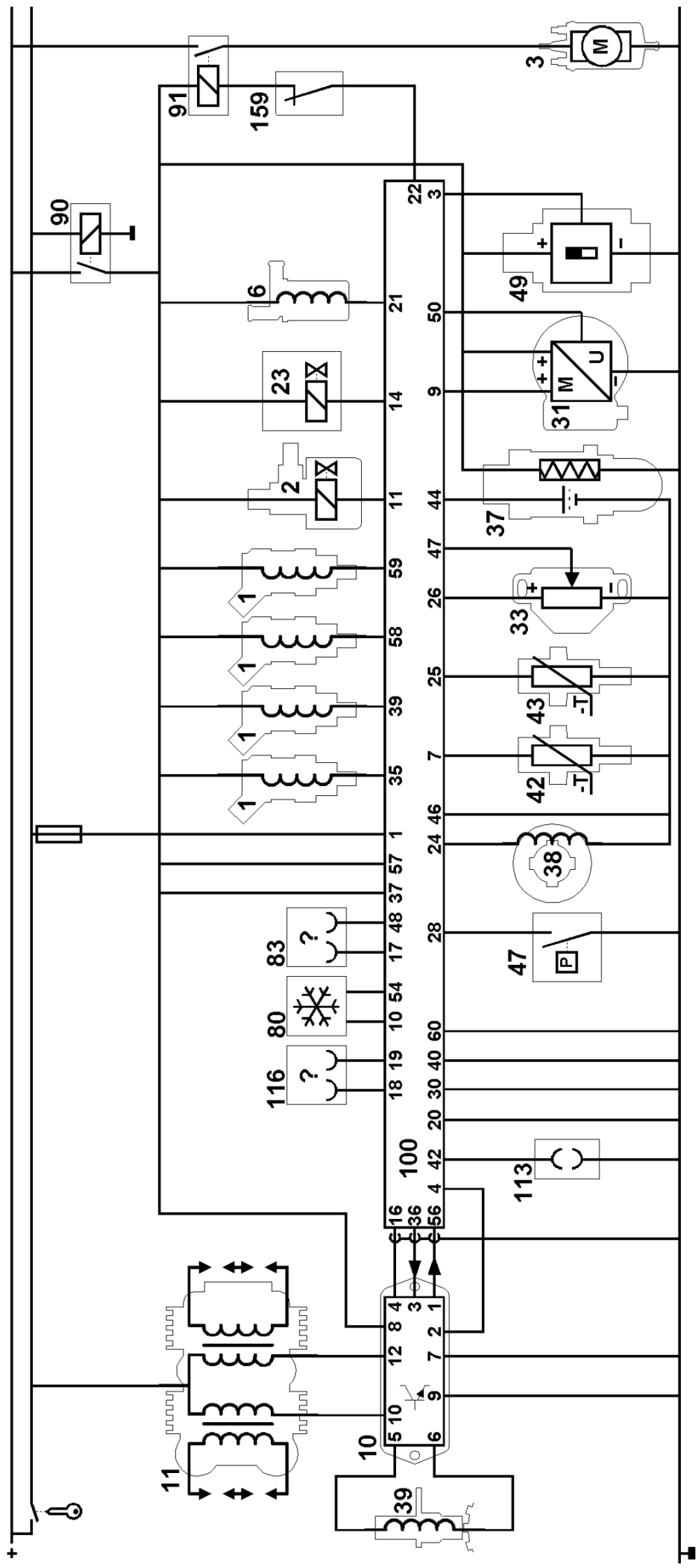


Система Управления Двигателем

EES IV



ЕЕС IV		
1	инжектор	датчик температуры охлаждающей жидкости
2	соленоид очистки фильтра	датчик температуры воздуха
3	топливный насос	выключатель давления усилителя рулевого механизма
6	клапан контроля оборотов холостого хода	датчик скорости автомобиля
10	модуль зажигания	кондиционер воздуха
11	катушка зажигания	диагностический разъем
23	соленоид управления рециркуляции отработавших газов	главное реле
31	массовый расходомер воздуха	реле топливного насоса
33	датчик положения дроссельной заслонки	блок управления
37	кислородный датчик	переключатель октанового числа
38	магнитный датчик на распредвале	диагностический разъем
39	магнитный датчик на коленвале	инерционный выключатель